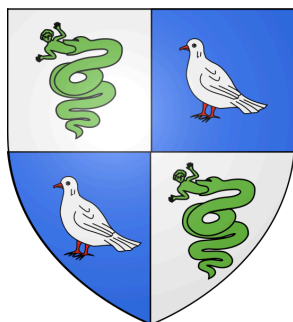


Département des Alpes de Haute-Provence

Commune de Saint Vincent sur Jabron



P.L.U.

(Plan Local d'Urbanisme)

6.1b

**Extraits cadastraux pour identification des parcelles
concernées par les emplacements réservés au bénéfice du
Conseil Départemental des Alpes de Haute-Provence**

Projet arrêté par délibération du Conseil Municipal du :	Révisions / modifications :	Mises à jour du document :
13 / 07 / 2019		
Approuvé par délibération du Conseil Municipal du :		

CONSEIL GENERAL
DES ALPES DE HAUTE PROVENCE

ROUTE DEPARTEMENTALE N° 946

POLE AMENAGEMENT
DIRECTION DES ROUTES
ET DES INTERVENTIONS TERRITORIALES

13, RUE DU DOCTEUR C. ROMIEU
BP 216
04003 DIGNE-LES-BAINS Cedex
TEL : 04.92.30.06.10
FAX: 04.92.32.26.16

Réseau structurant B

Commune de
SAINT VINCENT sur JABRON

Maison Technique de Sisteron

EMPLACEMENTS RESERVES

EMPRISES CADASTRALES avec ER

emprise 14 m de larg.

janvier 2015

ETABLI PAR LE POLE D'ETUDE
DE LA MAISON TECHNIQUE DE SISTERON
CHARGEE D'ETUDE : M.AYE
D.A.O. : D.CONSTANS
LE CHEF DE LA MAISON TECHNIQUE
SOUSSIGNE,

SISTERON , le : 23.01.2015

Signé: Roger MAZAN

APPROUVE PAR LE DIRECTEUR ADJOINT
DE LA DIRECTION DES ROUTES ET
DES INTERVENTIONS TERRITORIALES
SOUSSIGNE,

DIGNE , le

Signé : Philippe AURAN

APPROUVE PAR
LE DIRECTEUR GENERAL ADJOINT
CHARGE DU POLE DEVELOPPEMENT
ET TERRITOIRES
SOUSSIGNE,

DIGNE , le

Signé : Michel MATH

Commune de Saint Vincent sur Jabron

RD 946

EMPLACEMENTS RESERVES

Sommaire

- Notice Explicative
- Plan Cadastral avec ER
- Listing Parcellaire et Surfaces
- Planche Photos
- Profil en Travers type du structurant B

Commune de SAINT VINCENT sur JABRON
RD 946

Notice explicative

Dans le cadre de l'élaboration d'un PLU de la Commune de SAINT VINCENT sur JABRON, il a été demandé une proposition de mise en place d'emplacements réservés sur la route départementale RD 946 qui traverse la commune.

La RD 946, classée en réseau structurant B, est concernée par l'application d'emplacements réservés.
Actuellement la largeur moyenne est de 5,50 m , sans accotement.

L'objet de l'emplacement réservé est de permettre la mise en conformité de cette voie suivant le profil en travers type du schéma routier départemental. (voir annexe 1 - PT)

La section étudiée commence au PR 18+700 (sortie de village vers les Omergues) jusqu'au PR 21+720 (voir annexe 2 - photo de l'itinéraire)

BOUISSAYE









192

195

197

196

202

203

207

208

204

206

la

b

a

a

R.N. n°85

Séderon

state



216

215

n°946

211

191

de

210

209

Jabron



362

361

371

373

(Rivière)

Route

220

219

222

départementale

221

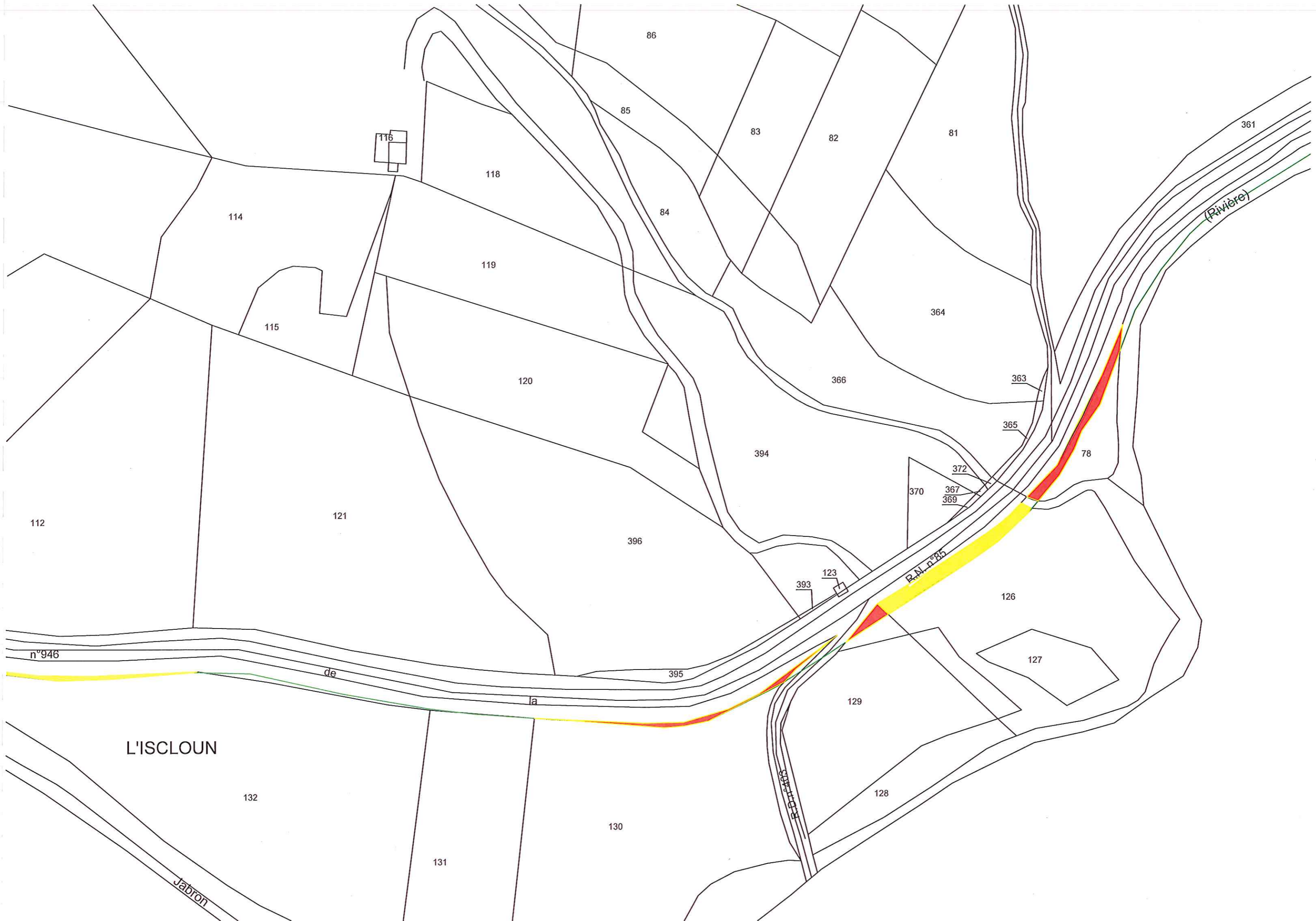
333

224

225

226

227



112

121

n°946

de

la

L'ISCLOUN

132

Jabron

131

130

396

393

123

395

129

128

126

127

R.N. n°85

370

367

369

372

365

366

363

78

(Rivière)

361

81

82

83

85

84

86

118

119

115

114

116

PUY-JEAN ET LA BROUNDELLE

105

103

114

104

109

113

115

106

110

111

112

107

départementale

134

n°946

108

Le

133

L'ISCLOUN

Rav de

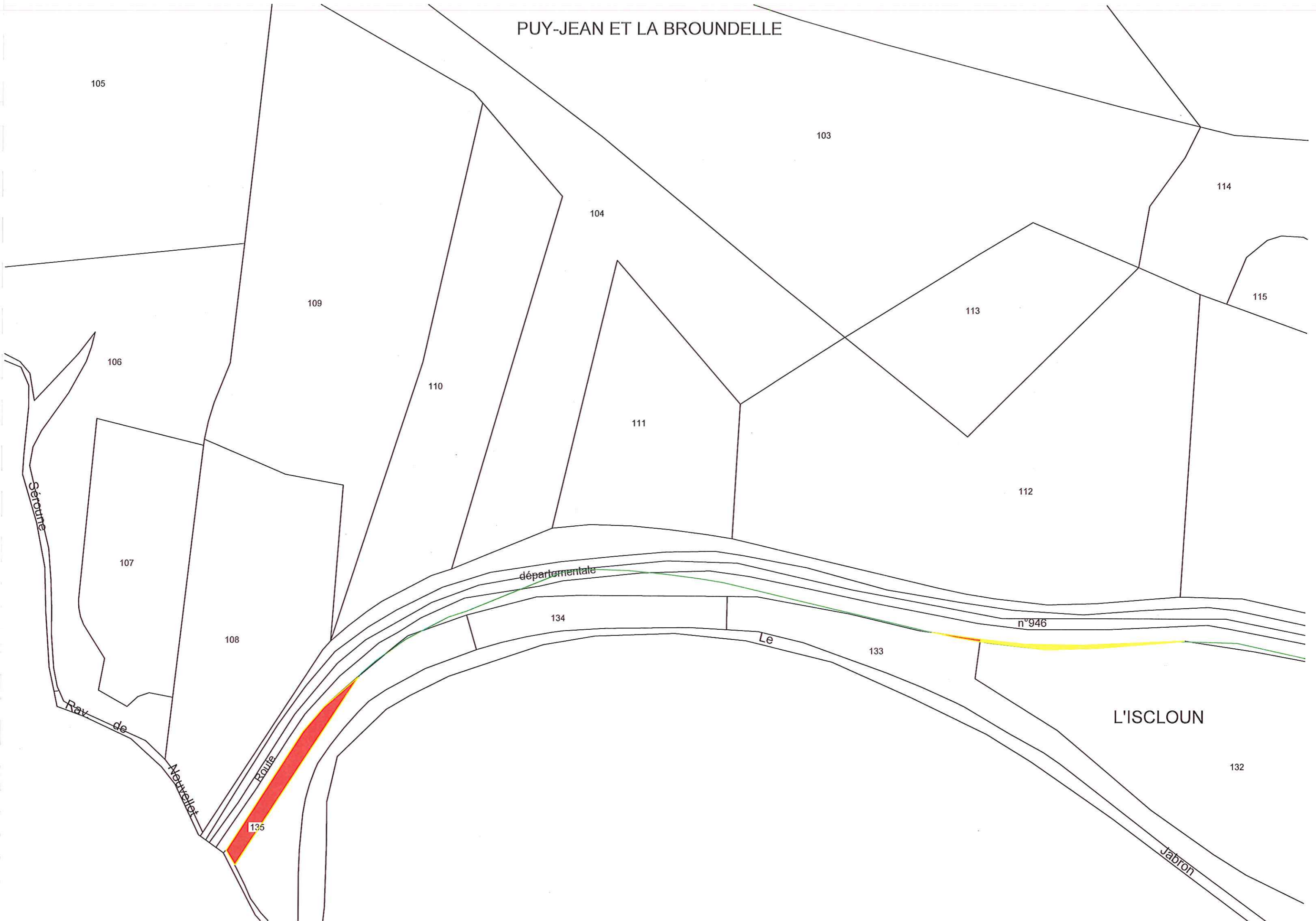
Morrellet

135

Route

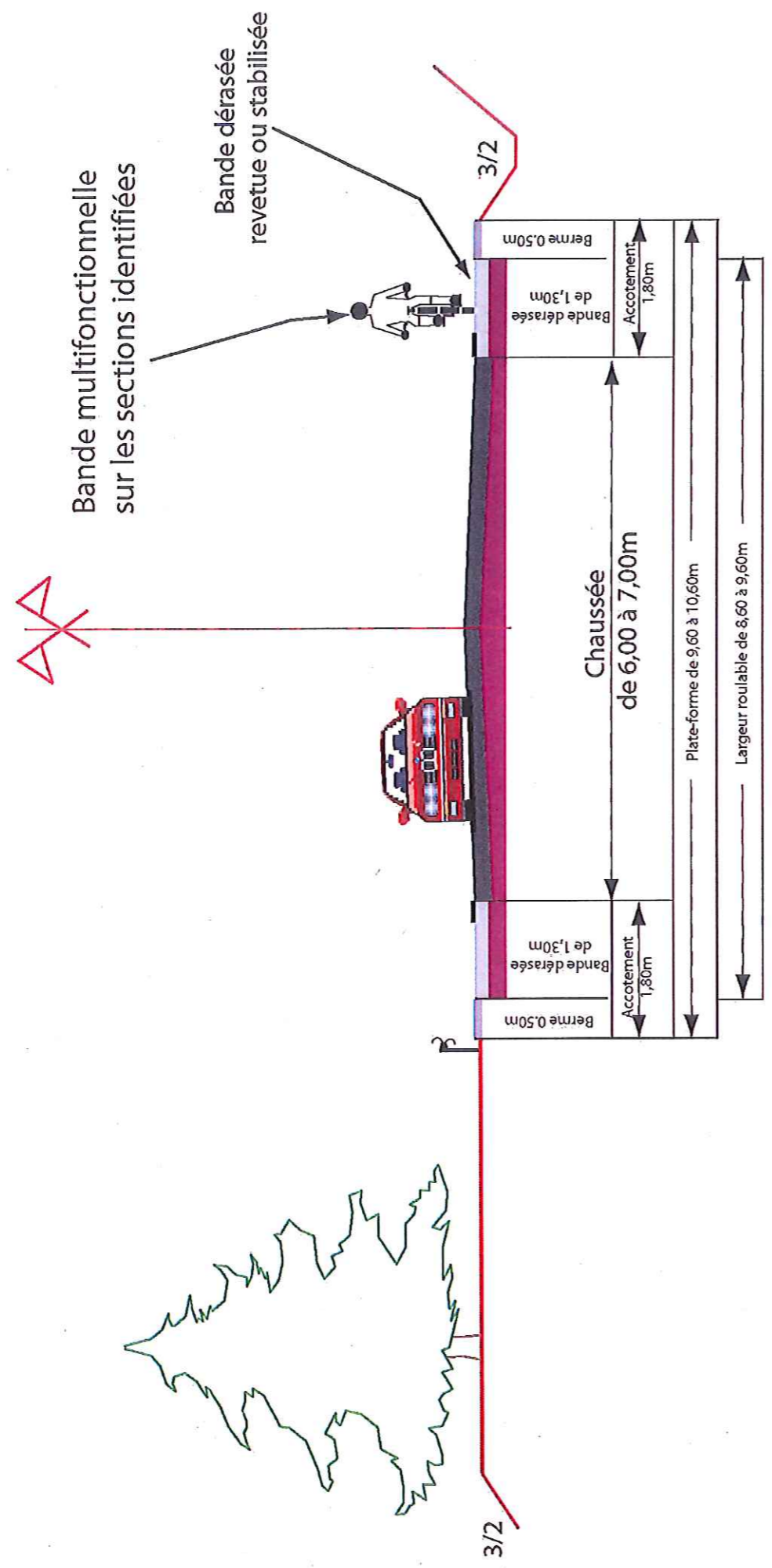
132

Jabron



NUMEROS de PARCELLES	SURFACES des EMPRISES	
RD 946 / (réseau structurant B 14 m d'emprise)		
118	355	
119	235	
127	520	
129	103	
131 132	166	
133	222	
134	13	
135	134	
138	268	
139	75	
140	195	
169	593	
198	198	
188	88	
179	108	
178	29	
174	115	
191	83	
186	11	
205	306	
204	1400	
208	77	
209	25	
215	42	
216	264	
221	158	
219	69	
220	491	
78	167	
126	237	
129	38	
130	77	
132	61	
133	8	
135	298	
TOTAL en M2	7229	

Profil en travers type STRUCTURANT B



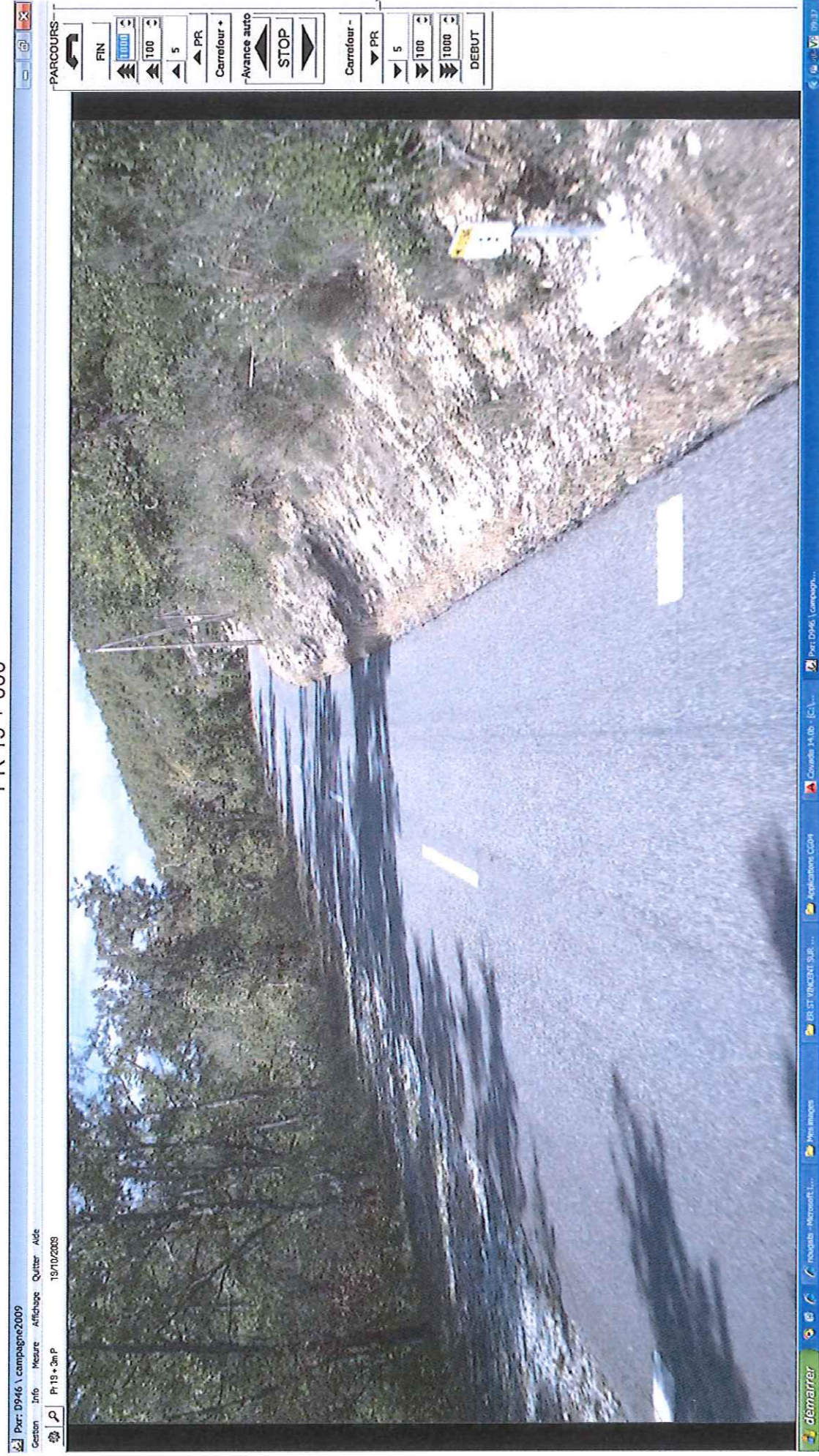
PR 18 + 700



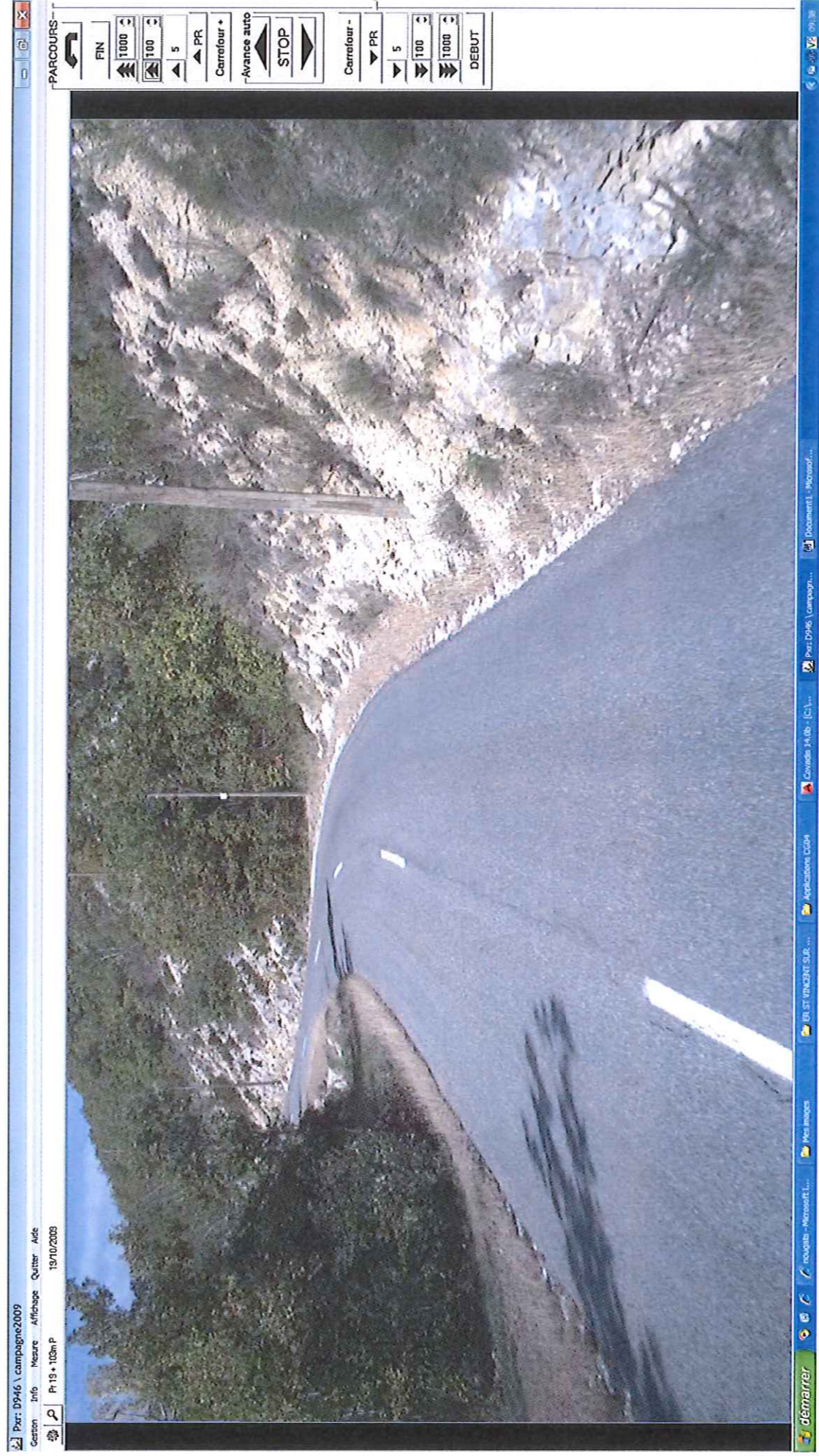
PR 18 + 800



PR 19 + 000



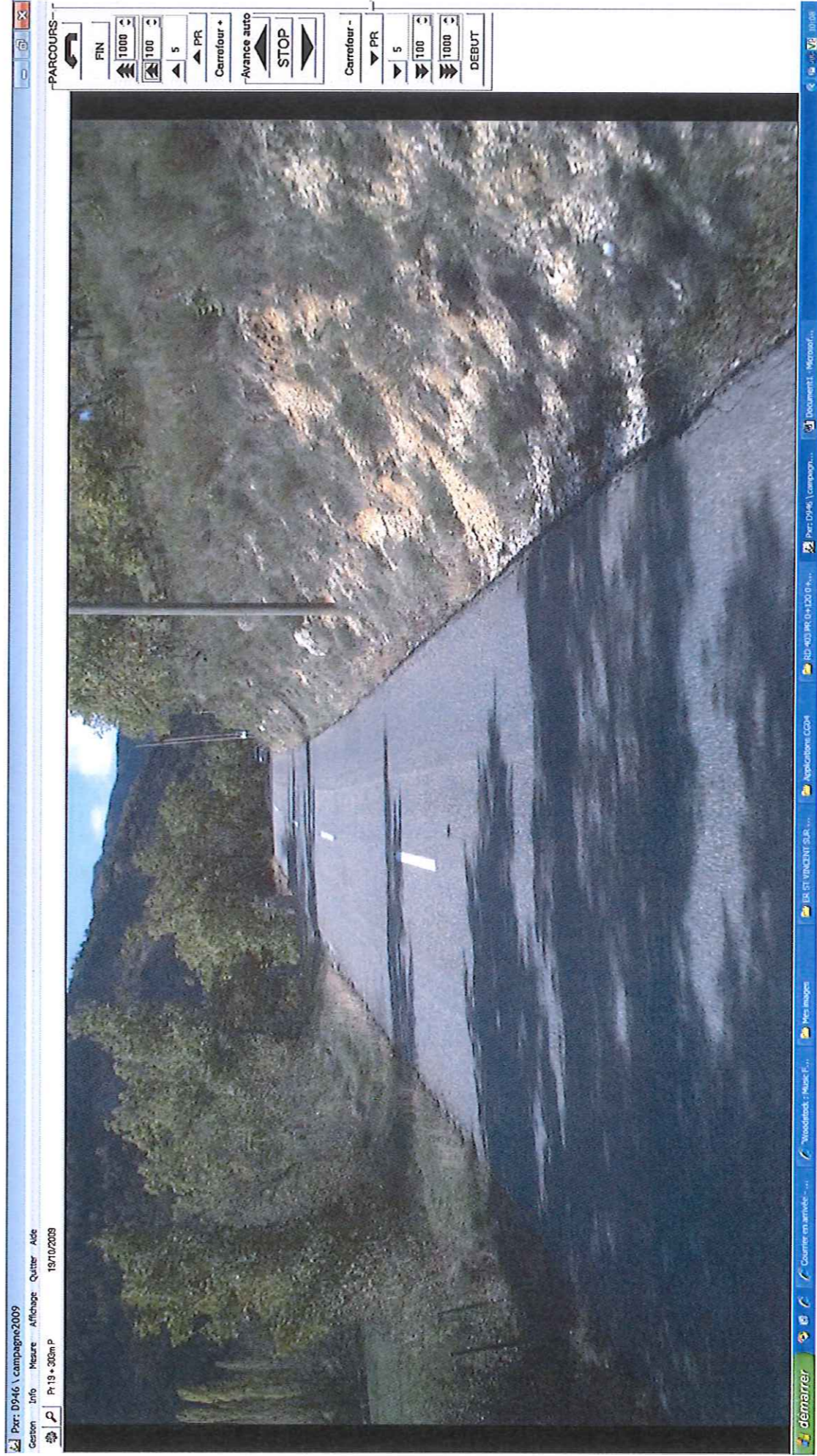
PR 19 + 100



PR 19 + 200



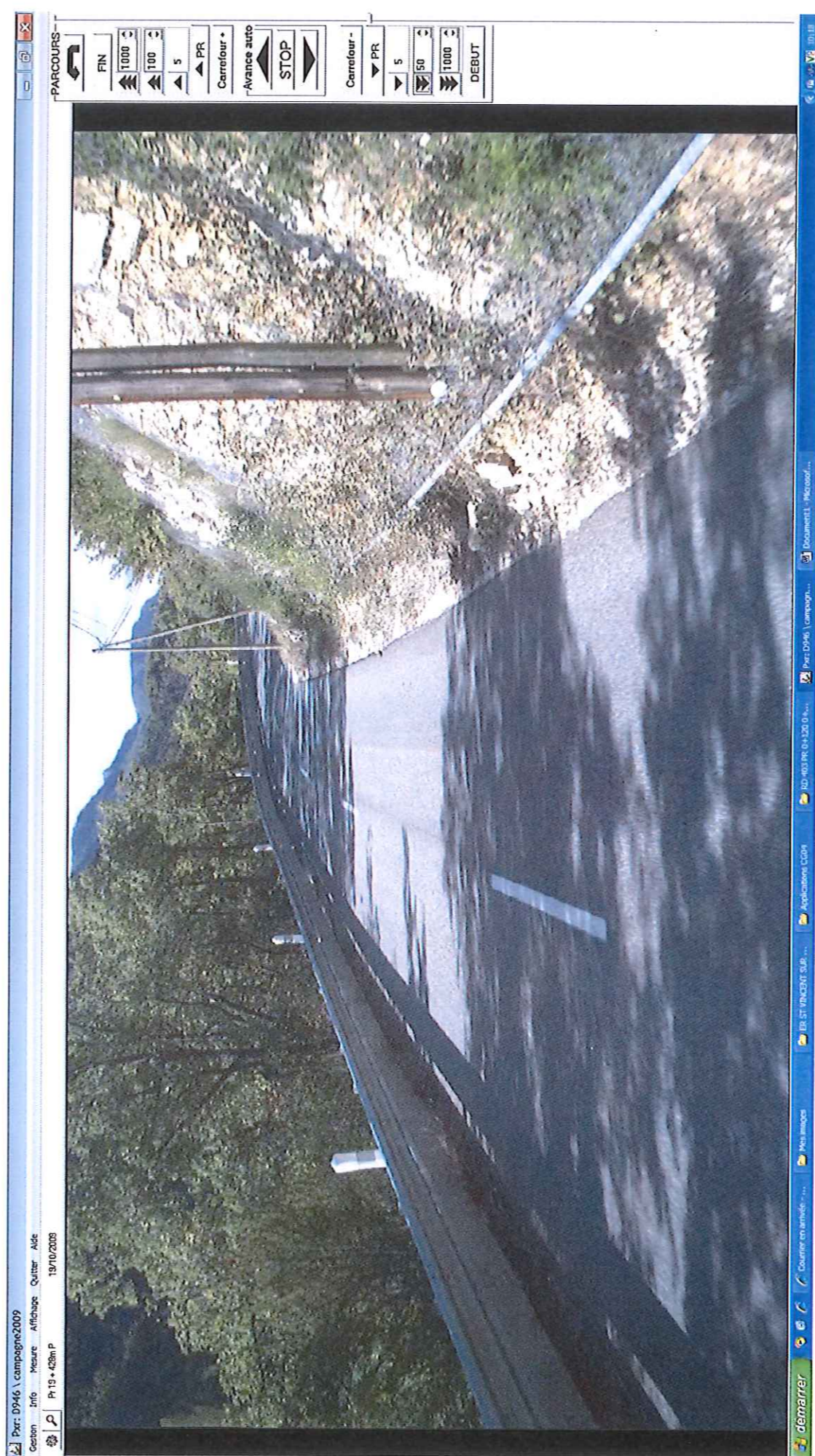
PR 19 + 300



PR 19 + 380



PR 19 + 430



PR 19 + 570



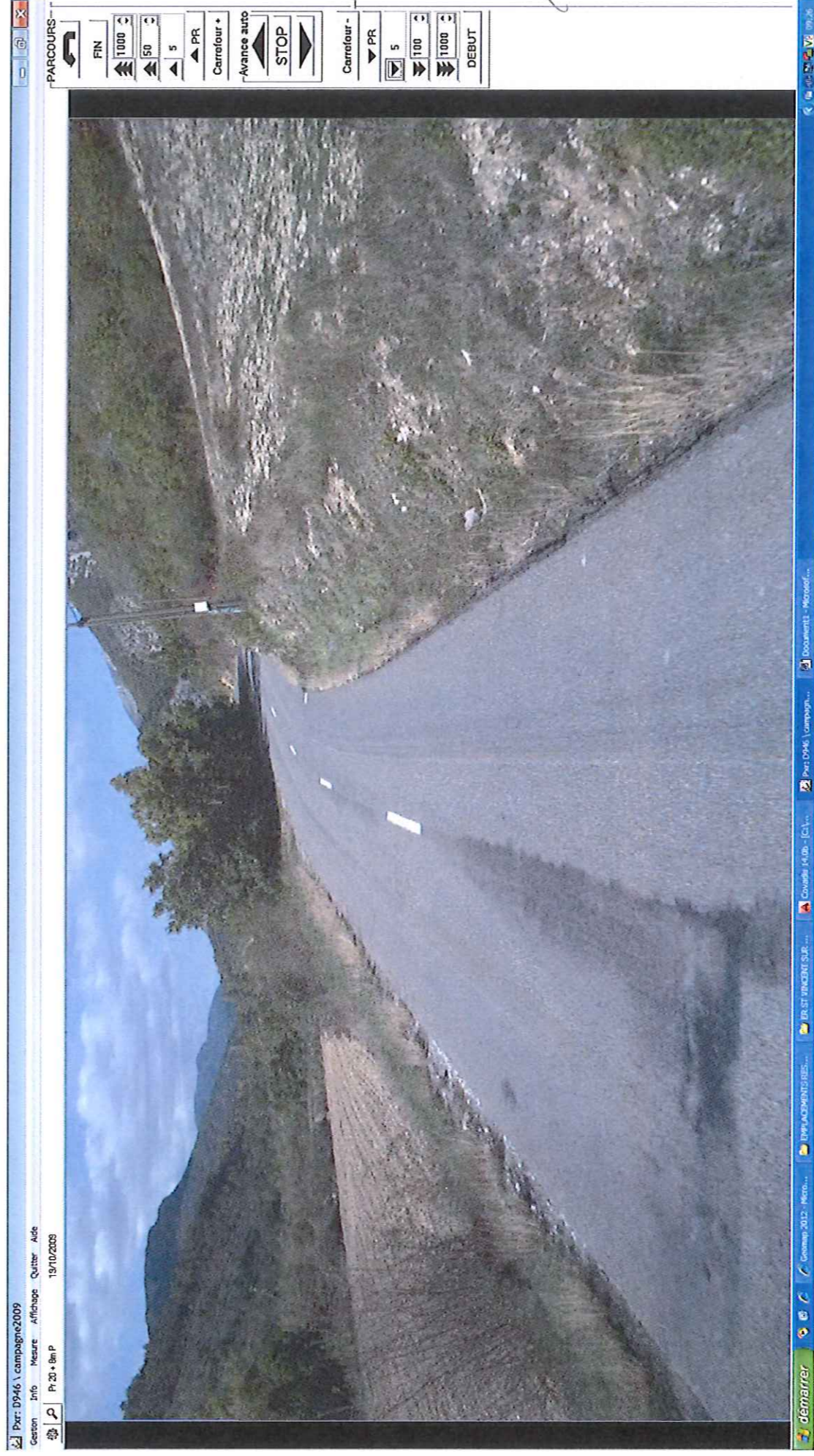
PR 19 + 690



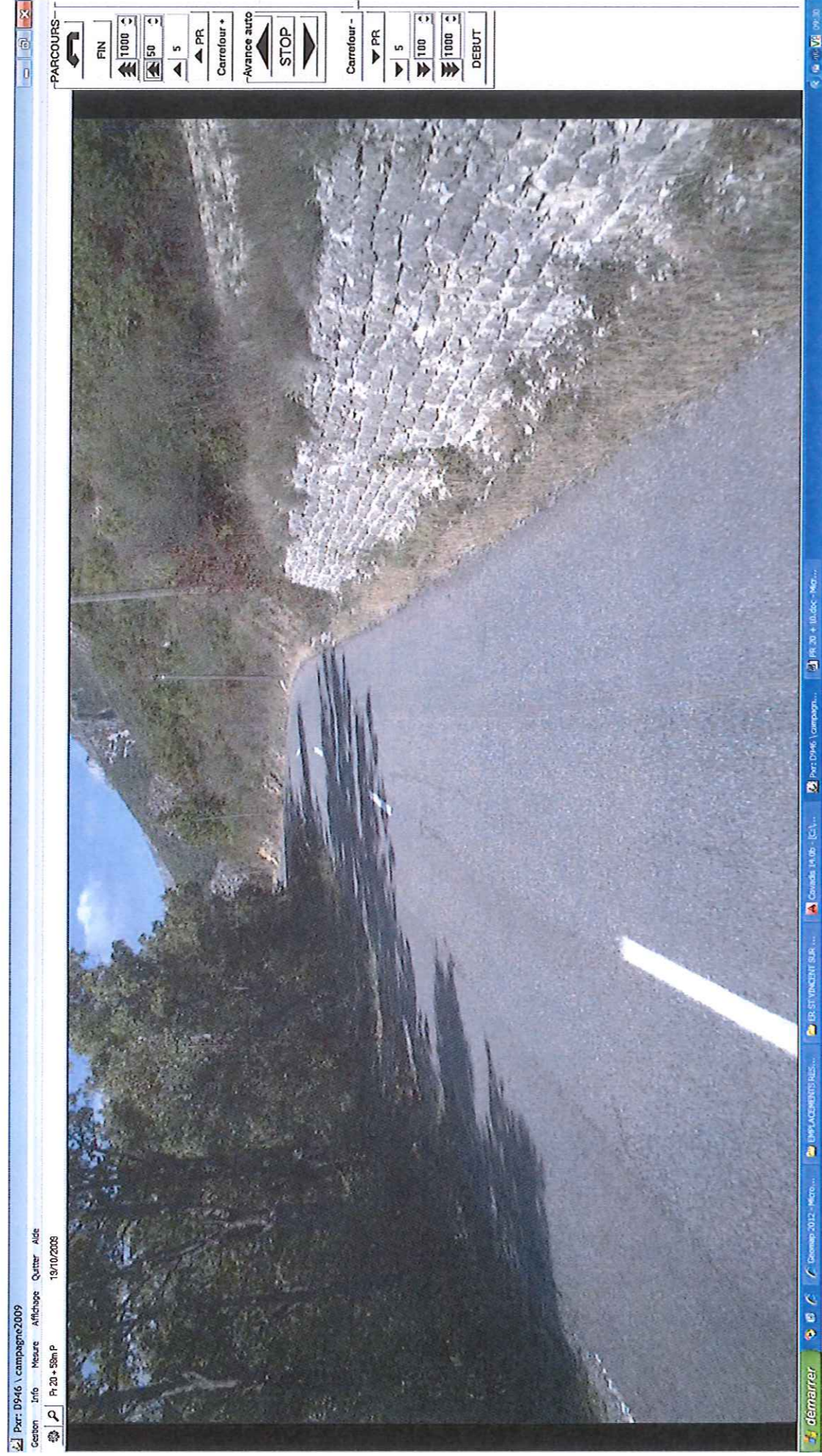
PR 19 + 790



PR 20 + 10



PR 20 + 60



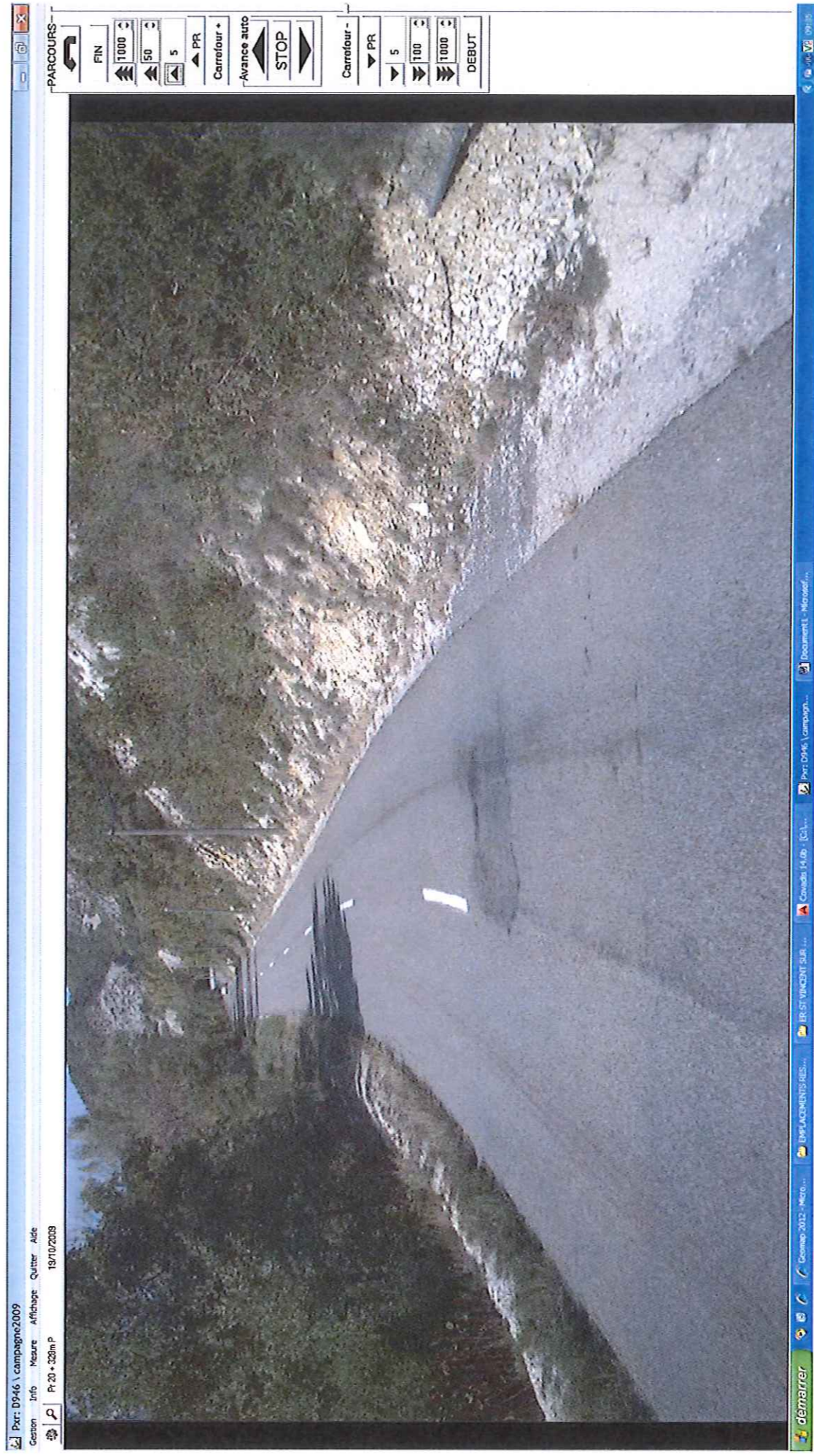
PR 20 + 150



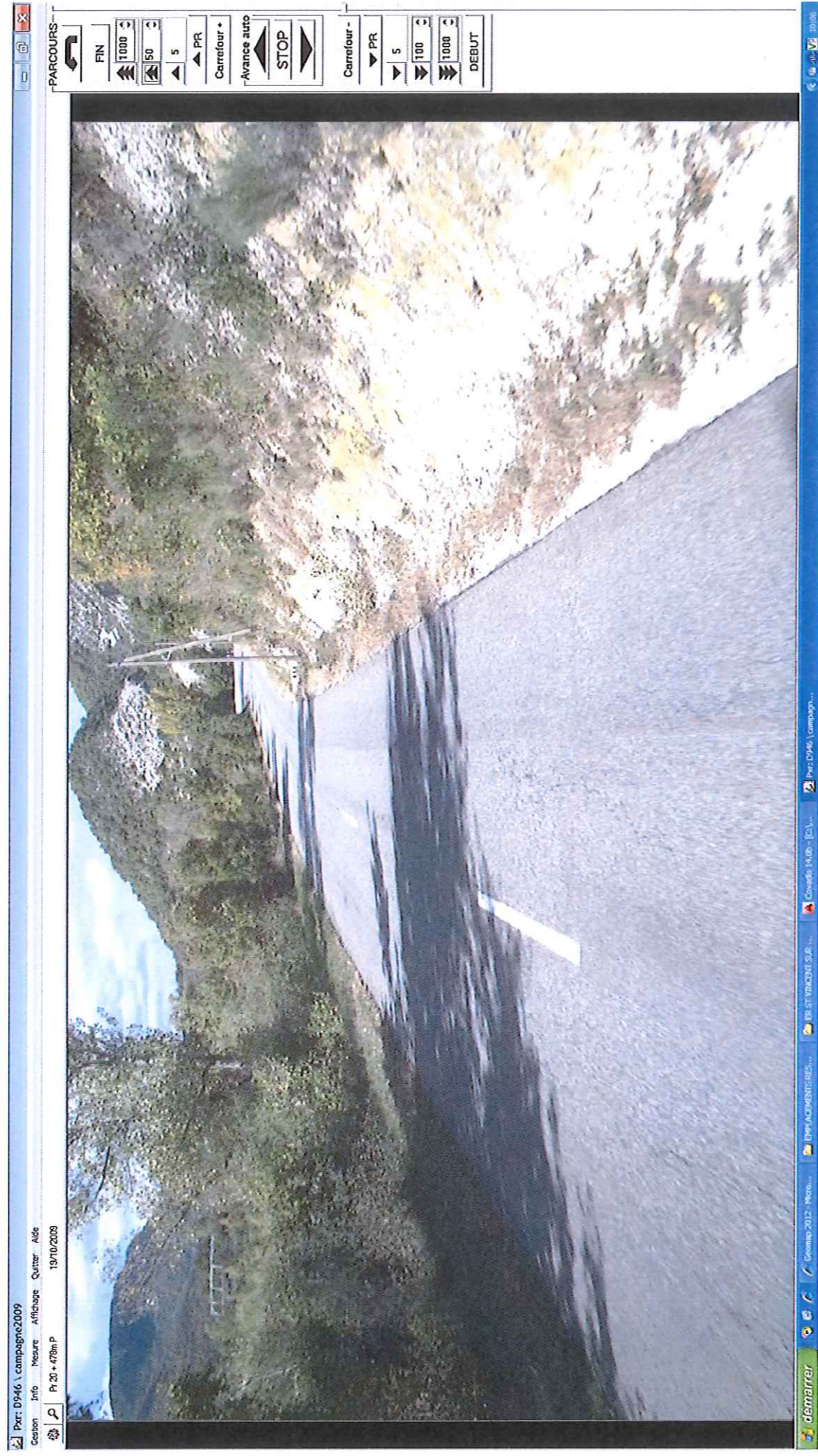
PR 20 + 260



PR 20 + 330



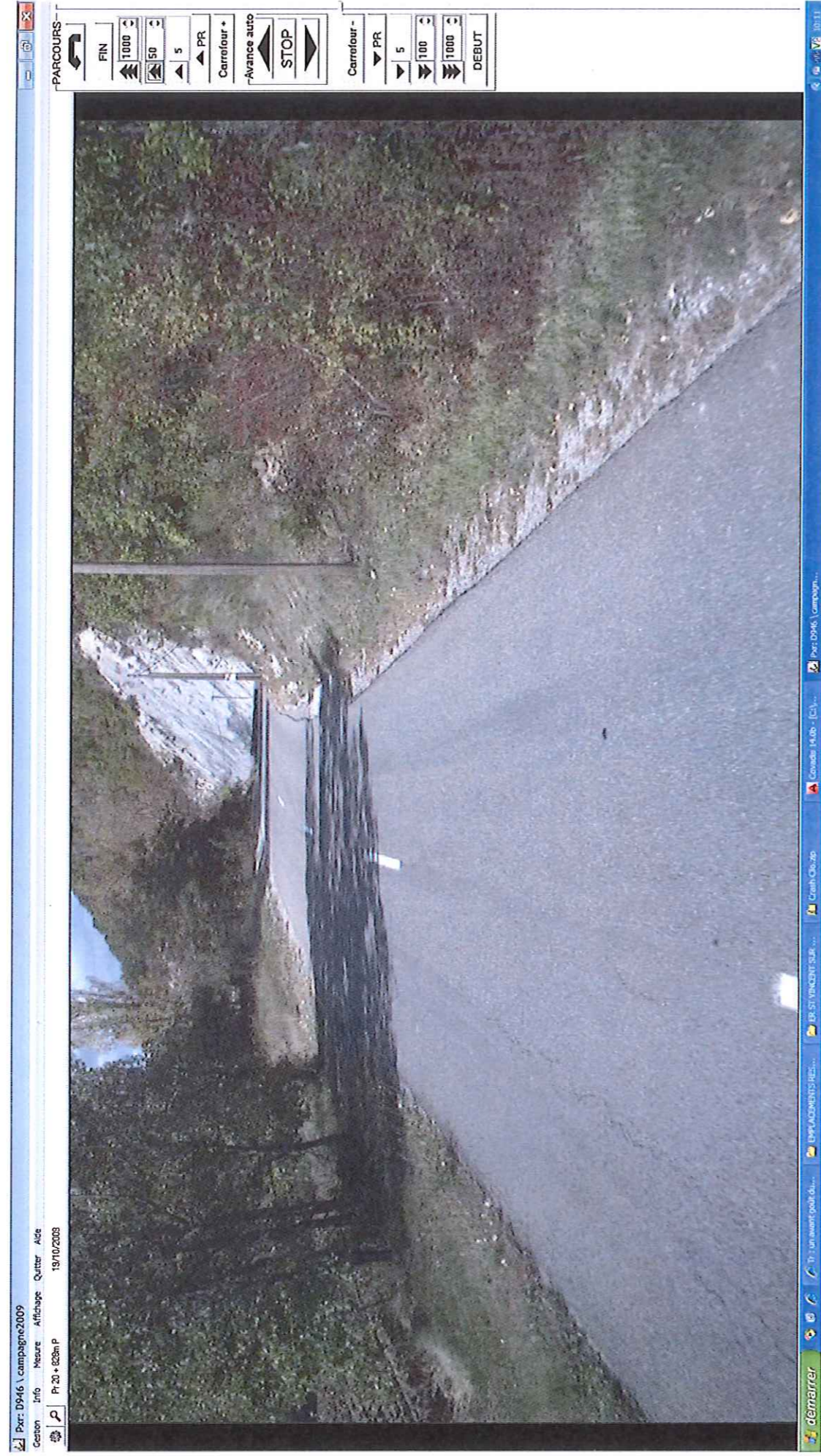
PR 20 + 480



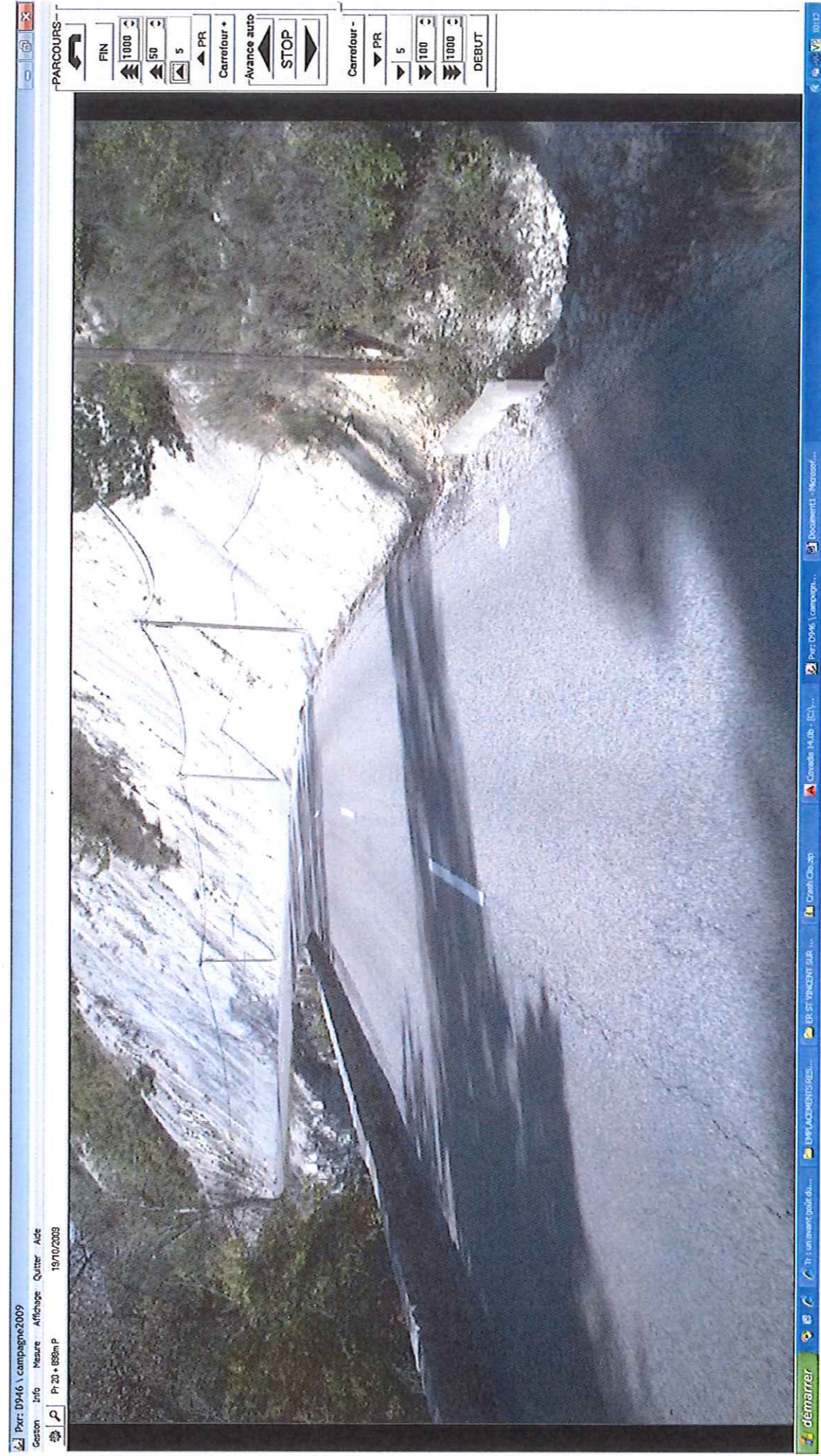
PR 20 + 680



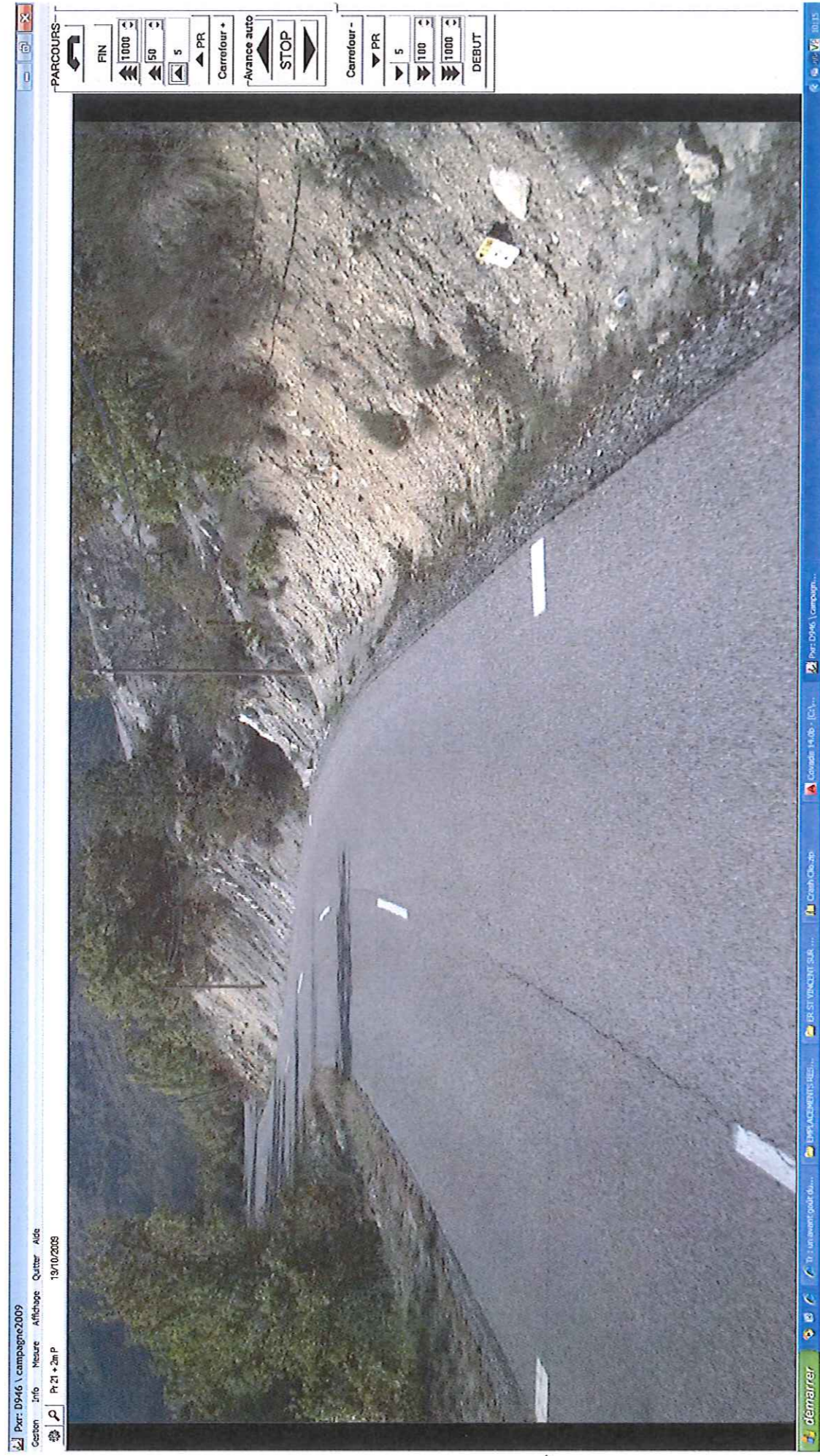
PR 20 + 830



PR 20 + 900



PR 21 + 000



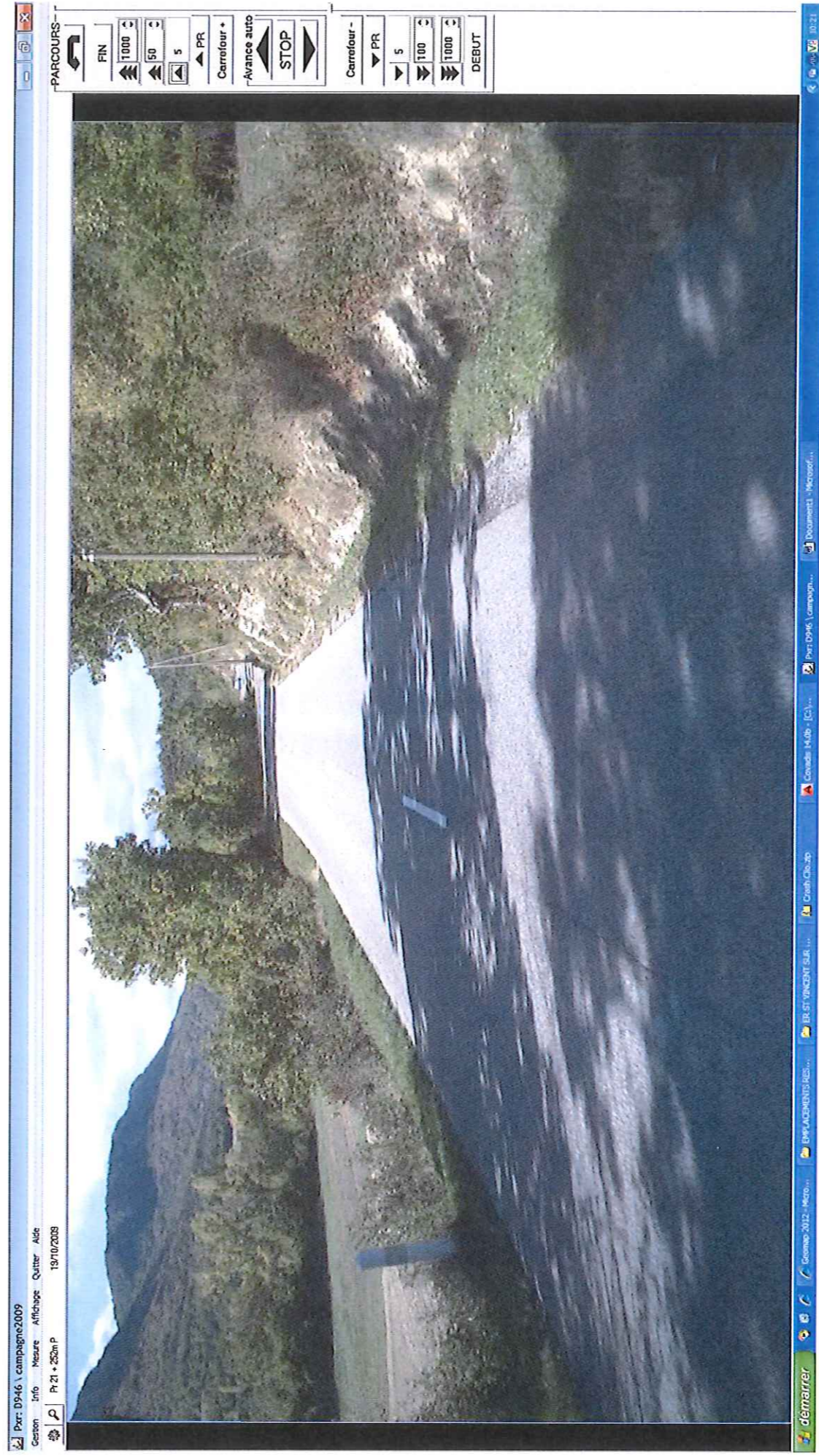
PR 21 + 080



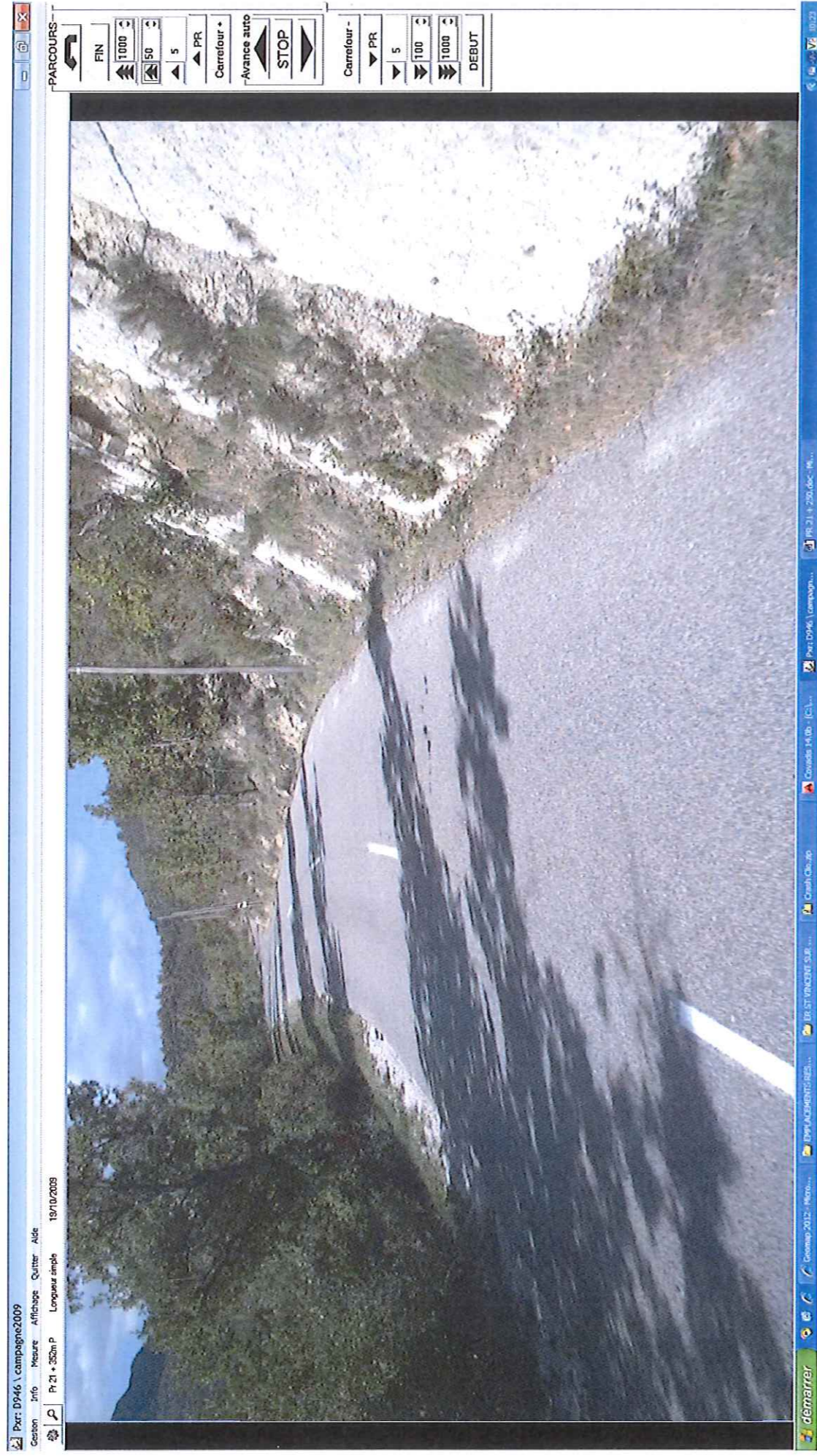
PR 21 + 190



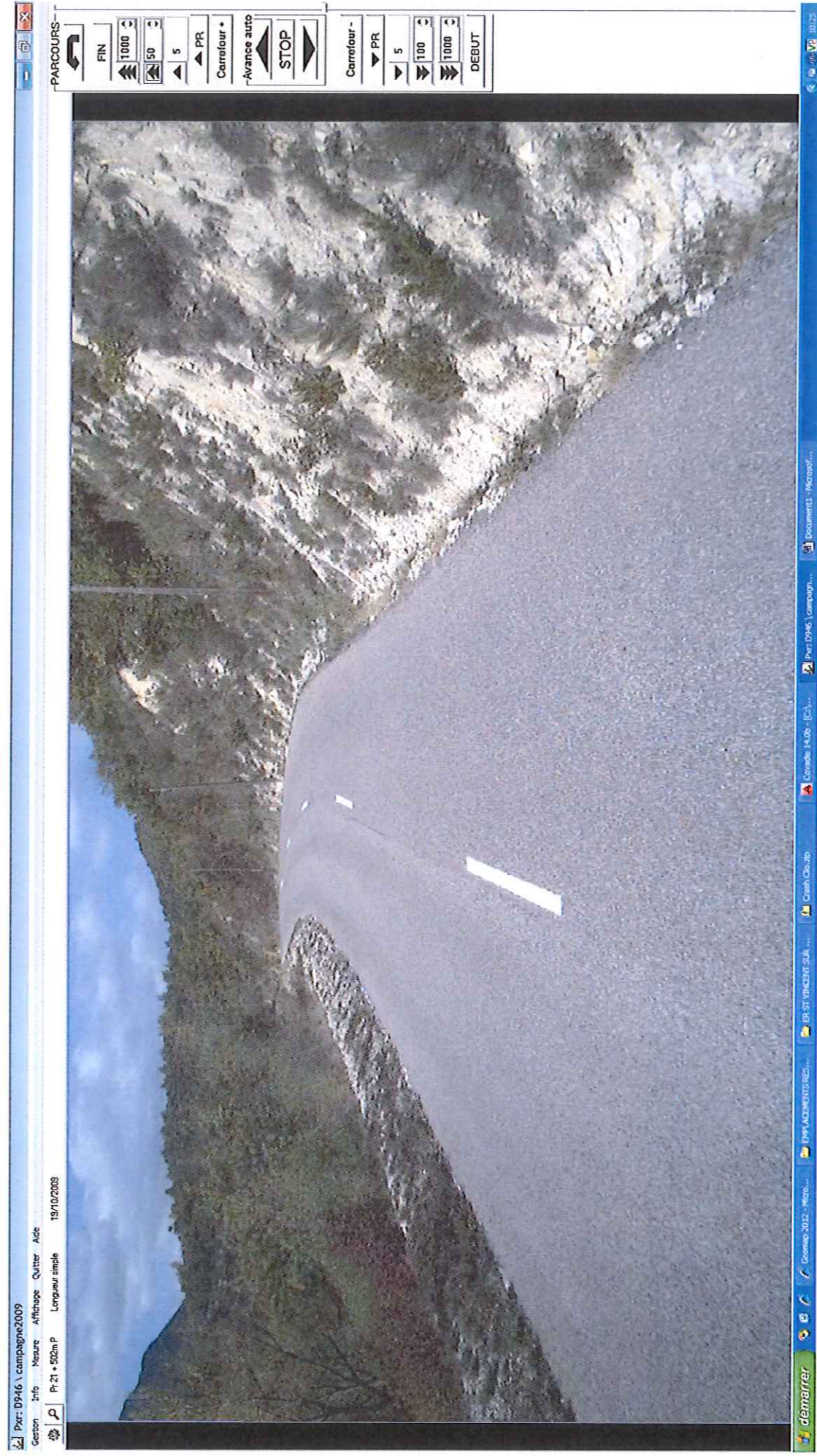
PR 21 + 250



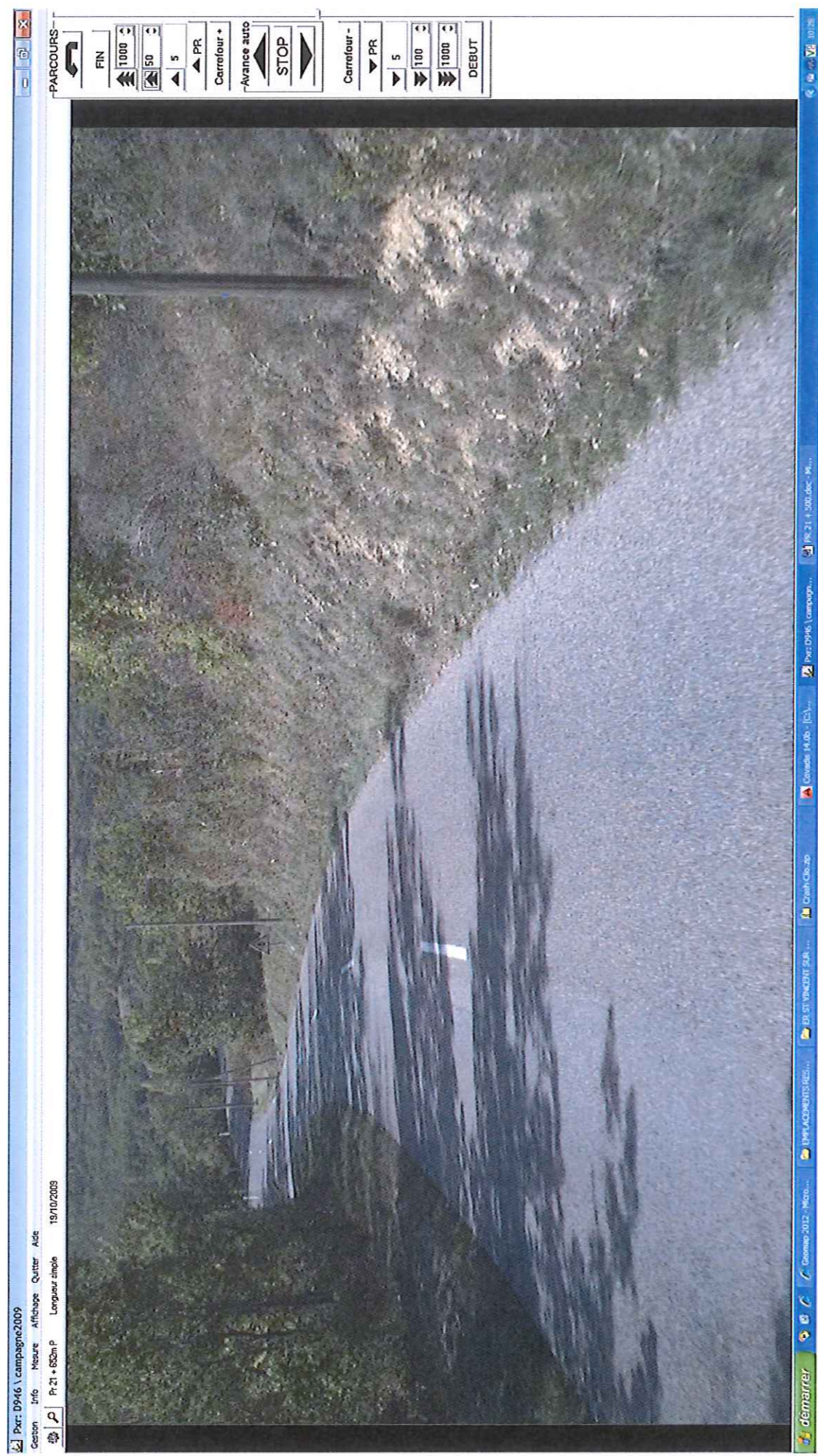
PR 21 + 350



PR 21 + 500



PR 21 + 600



PR 21 + 720

